



### **ROUTES DU BONHEUR Shanghai-Nanchino-Pechino, alla scoperta delle megalopoli cinesi**

Shanghai, Nanchino, Pechino. Tre città, tre scenari, tre stati d'animo. Affacciata sul Mar Cinese, Shanghai, con il suo skyline urbano, è un'autentica esplosione di modernità, dove ogni giorno persone di tutte le età praticano il tai-chi lungo il Bund. Alla foce del delta del Fiume Azzurro, Nanchino custodisce la memoria di Confucio e della dinastia Ming all'ombra della maestosa Montagna Purpurea. Infine, la capitale Pechino, incantevole e sempre più estesa, custodisce tesori preziosi quali il Palazzo d'Estate e la Città Proibita.

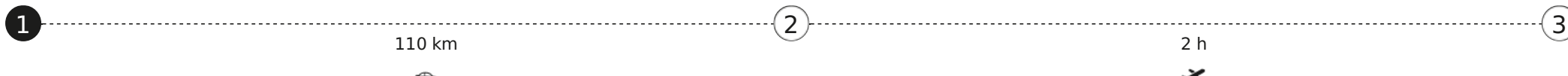


**5 NOTTI**  
**PREZZO SU RICHIESTA\***

Un concierge al vostro servizio:  
**+1 800 735 2478 \***

\* Prezzo totale fornito a titolo indicativo in data 12/07/2025, calcolato sulla base di 2 persone in camera doppia per un soggiorno del numero di notti indicato in questa pagina per struttura, escluse le attività consigliate, escluse le strutture non prenotabili online ed esclusi i ristoranti.

\*\* Prezzo di una chiamata locale.



**1 SHANGHAI — 1 NOTTE**

( 1 dimora possibile )

Vetrina della Cina, Shanghai ha cambiato radicalmente il suo aspetto all'inizio del XXI secolo. Cosmopolita e all'avanguardia, la città più popolosa della Cina ha creato uno skyline degno delle più grandi megalopoli occidentali. Alla foce del Fiume Azzurro, i suoi moderni edifici high-tech rivaleggiano oggi con i vecchi edifici in stile Art Déco. Oggi Shanghai è il crocevia delle arti e della finanza. Una città affascinante ed eclettica.



**Nei pressi della dimora**

- Viaggio nel tempo: l'antica Concessione Francese
- Introduzione all'arte contemporanea cinese al Rockbund Art Museum
- The Bund, Shanghai
- Dongtai Lu, Shanghai



**Un concierge al vostro servizio:**

**+1 800 735 2478 \***

\*Costo di una chiamata urbana



**2** NANJING — 2 NOTTI

( 1 dimora possibile )

## Yihe Mansions

**Hotel e ristorante in città.** Nel varcare le porte del Yihe Mansions vi ritroverete nella Repubblica di Cina all'epoca in cui Nanchino, capitale di dieci dinastie, era la città scelta dai dirigenti cinesi per costruire la loro residenza all'ombra degli aceri del Yihe Road. Queste palazzine private piene di storia sono state restaurate con raffinatezza e ospitano oggi delle splendide suite, ristoranti e spa. Nel cuore di una vegetazione onnipresente, apprezzerete i vasti spazi invasi da una luce sapientemente diffusa. L'arredo associa con eleganza oggetti tradizionali e contemporanei. Sarete senz'altro sedotti dalla bellezza di questa cultura.



Membro Relais & Châteaux dal 2014  
The Yihe Mansions Nanjing  
No.3 Jiangsu Road  
Gulou District  
210009, Nanjing  
(Jiangsu)

### Nei pressi della dimora

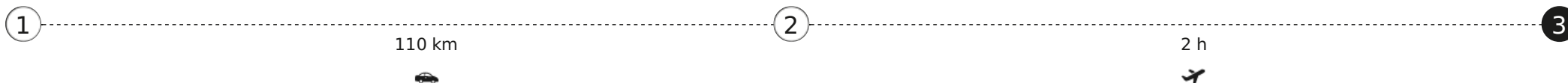
- Tomba di Ming Xiaoling, Nanchino
- Visita al Memoriale del massacro di Nanchino
- Alla scoperta del museo di Nanchino



**Un concierge al vostro servizio:**

**+1 800 735 2478 \***

\*Costo di una chiamata urbana

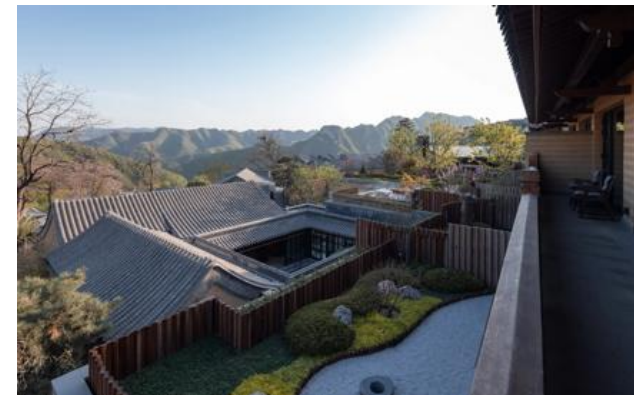


**3 PECHINO — 2 NOTTI**

( 1 dimora possibile )

## Xitan Beijing

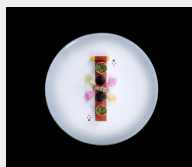
**Hotel e ristorante in montagna.** Sulle altezze di Pechino, il Xitan Hotel vi accoglie in una cornice naturale mozzafiato. Esteso sui due ettari di un antico villaggio costruito verso la fine del regno della dinastia Ming, l'architettura atipica di questo albergo d'eccezione trae ispirazione dalla natura che lo circonda. In armonia con l'ambiente, avvolto dall'acqua e dalle montagne, vi sentirete immediatamente sedotti dalla sua atmosfera zen. Ciascuna delle 38 camere e corti interne è stata pensata individualmente, con un design che unisce tradizione cinese, modernismo e senso dell'essenziale. In ciascun luogo di convivialità, dalla sala da tè a quella da sport, il Xitan Hotel offre un panorama magnifico sulle vette e la vegetazione circostante. Sono rari i luoghi del mondo che invitano alla contemplazione e al rilassamento alla stregua di questo luogo, dove un passaggio alla spa s'impone per aprire del tutto i sensi verso l'infinitamente grande. Al contempo creativa e ben radicata nel territorio locale, la cucina dello chef Jun Wang, nel ristorante gastronomico The House of Rong, sarà il complemento perfetto di questo soggiorno corroborante, lontani dal mondo.



Membro Relais & Châteaux dal 2022  
 No. 2-14, Area 6, No.1, Area 5, No. 288,  
 Tanwang Road  
 Mentougou District  
 102300, Pechino  
 (Mentougou)

### Nei pressi della dimora

- Relais & Châteaux King's Joy


**Un concierge al vostro servizio:**
**+1 800 735 2478 \***
\*Costo di una chiamata urbana